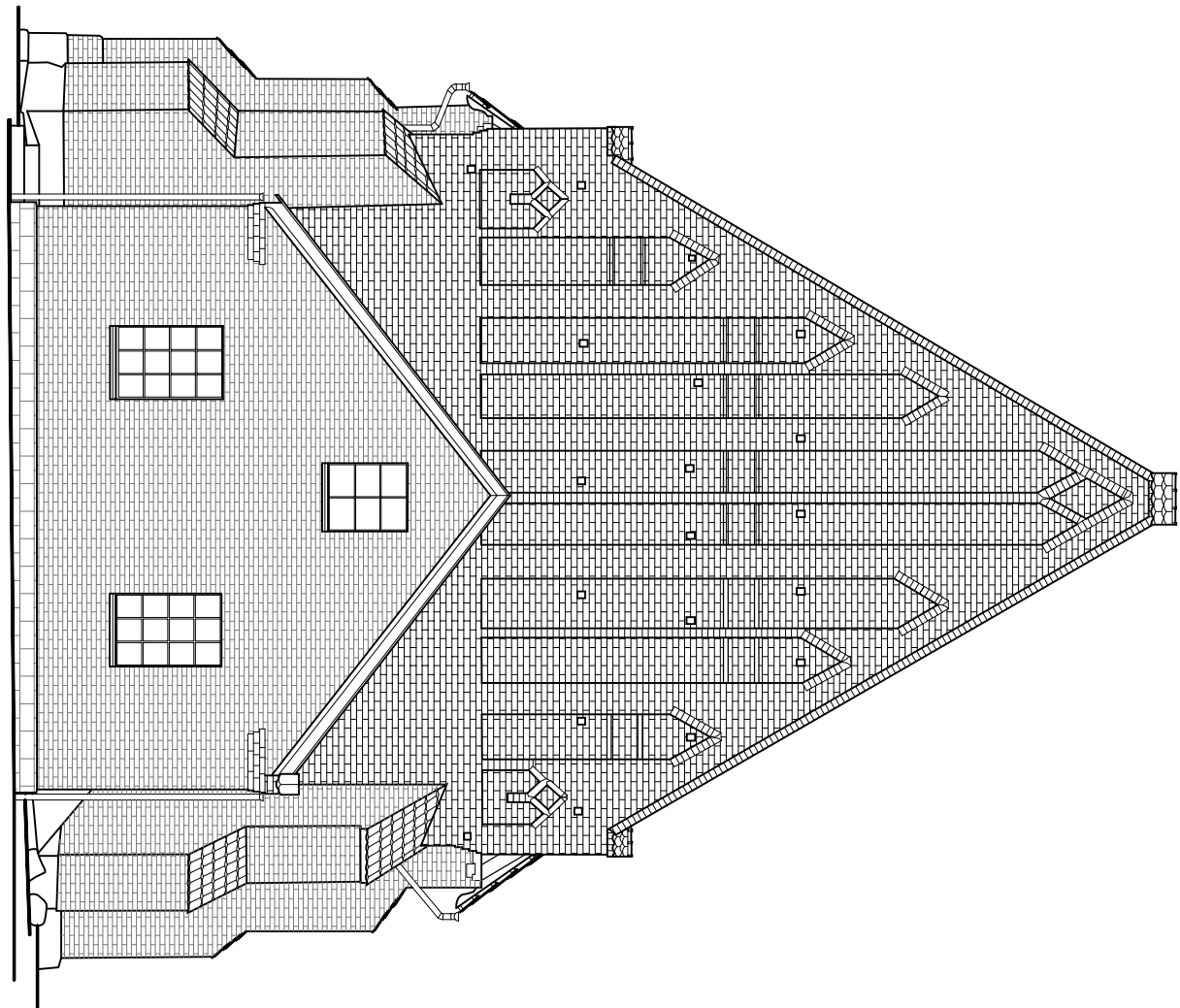


Elewacja północna



Elewacja wschodnia

<div><div><div><div><div></div><div>LAGRO-HATECH</div><div>mgr inż. ZBIGNIEW KOCUR</div></div></div><div>75-630 KOSZALIN ul.Bóżw 14 tel. 94 3460366, 602 633778 KOSZALIN, 2013/2015</div></div></div>	PROJEKTOWAŁ: mgr inż. Zbigniew KOCUR Upis:IAN/N/1210/459/87 i 114/90 ZAP/BO/1300/01		PROJEKT BUDOWLANY REMONTU OBIEKT: KOŚCIOŁ PARAFIALNY pw. MB GROMNICZNEJ Miejscowość, dz. nr 478/1, gmin. Miejscecho INWESTOR: PARAFIA RZYMSKOKATOLICKA pw. MB GROMNICZNEJ 75-632 Miejscecho, Miejscecho 43	skala 1:100
	SPRAWDZIŁ: mgr inż. Ełbieda BUDENSKA Upis:IAN/N/1210/23/90 ZAP/BO/1291/01			
ELEWACJA POŁNOcNA I WSCHODNIA -inwentaryzacja		PB		
9		ARKUSZ NR:		